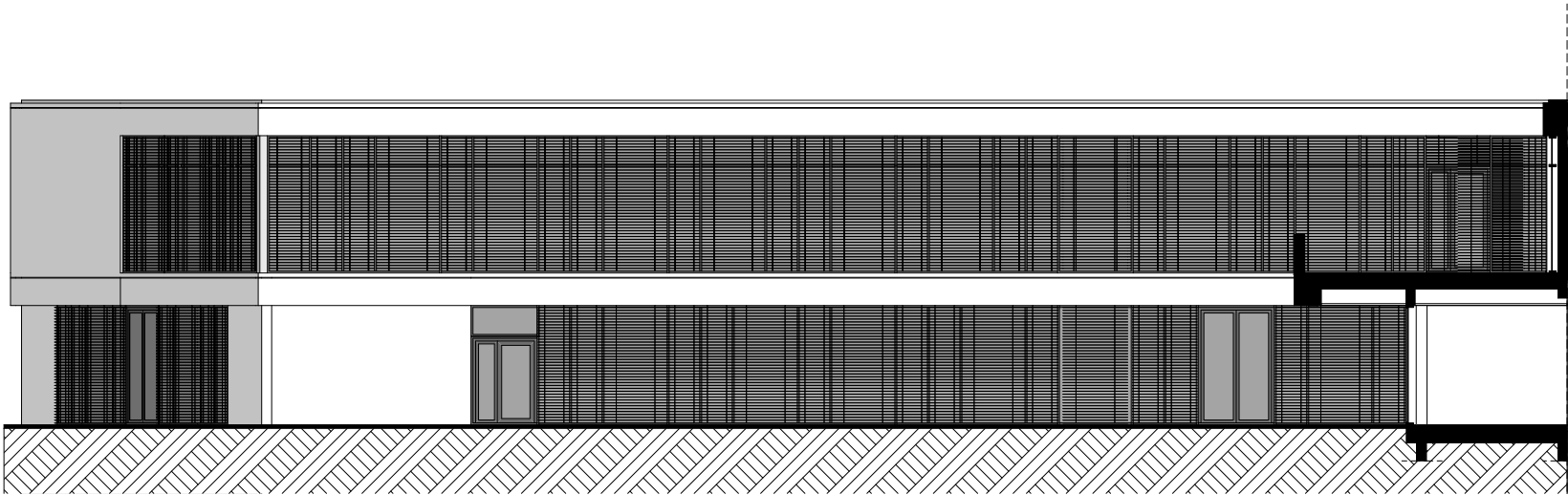
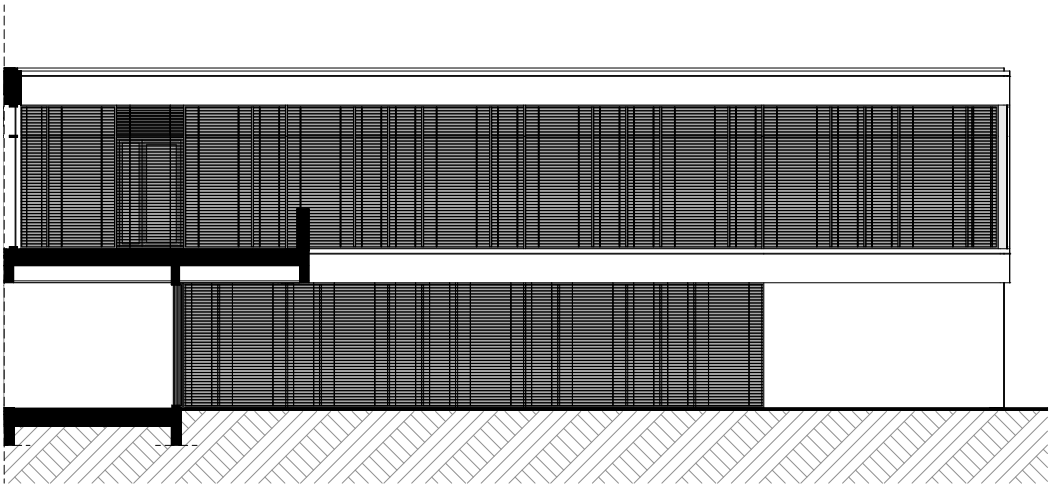


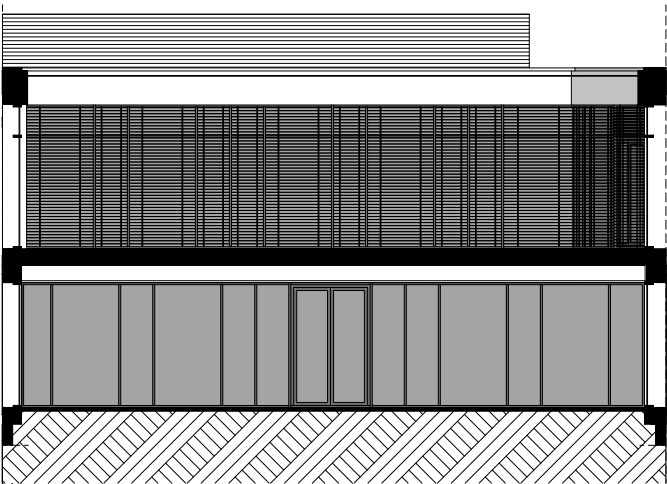
ELEWACJA WEWNĘTRZNA PÓŁNOCNA



ELEWACJA WEWNĘTRZNA POŁUDNIOWA



ELEWACJA WEWNĘTRZNA WSCHODNIA



APA FORMA REMIGIUSZ ROGOZIŃSKI		
<div><div>forma</div><div>ul. Staszica 33, 62-500 Konin NIP 6652294344 REGON 301149460</div></div>		
TREŚĆ RYSUNKU: ELEWACJA WEWNĘTRZNA POŁUDNIOWA, ELEWACJA WEWNĘTRZNA PÓŁNOCNA, ELEWACJA WEWNĘTRZNA WSCHODNIA		
NAZWA:	BUDOWA CENTRUM USŁUG SPOŁECZNYCH I GMINNEGO OŚRODKA KULTURY WRAZ Z INFRASTRUKTURĄ NIEZBĘDNĄ NA POTRZEBY URZĘDU GMINY GRODZIEC	
PROJEKTANT:	mgr inż. arch. REMIGIUSZ ROGOZIŃSKI specj. architektoniczna OKK/UpB/29/2005	
OPRACOWAŁA:	mgr inż. arch. PAULINA MIELCZAREK	
DATA: 31.05.2024 r.	SKALA: 1:200	NR RYSUNKU: PK.E-03
NINIEJSZE DZIEŁO STANOWI DZIEŁO AUTORSKIE I PODLEGA OCHRONIE ZGODNIE Z USTAWĄ 83 Z DNIA 4.02.1994 O PRAWIE AUTORSKIM I PRAWACH POKREWNYCH		